

K THU T T VÀ L U CATHETER NG M CH - O HUY T ÁP NG M CH XÂM L N

07/03/2015

T V N

- ❖ L y d u hi u sinh t n và l y máu xét nghi m là công vi c h ng ngày c a i u d ng.
- ❖ o huy t áp nh ng tr béo phì, tr nh nhi...có th ánh giá không chính xác.

07/03/2015

VAI TRÒ CỦA HUY TÁP TRONG M CH XÂM LẤN

- ❖ Huy táp trong m ch xâm lấn là tiêu chuẩn vàng xác định huy táp.
- ❖ Theo dõi huy táp liên tục, chính xác.
- ❖ Chỉ số chỉ định ngưng thuốc thích hợp.
- ❖ Lấy máu trong m ch xét nghiệm khí máu nhĩ và phổi.

07/03/2015

CHỈ NH

- ❖ BN nặng cần theo dõi huy táp liên tục
- ❖ Số kéo dài/huy táp nặng
- ❖ Nguy cơ rỉ loãn huyết trong và sau phẫu thuật (đặc biệt là PT tim và m ch máu phổi).
- ❖ Trùng huyết bệnh xuất huyết (SXH có dấu hiệu ứ huyết, SXH nặng)
- ❖ Tay chân tím (III,IV), viêm cơ tim nặng...
- ❖ Khi huy táp ở bệnh tay không tin cậy
- ❖ Cần xét nghiệm khí máu nhĩ và phổi

07/03/2015

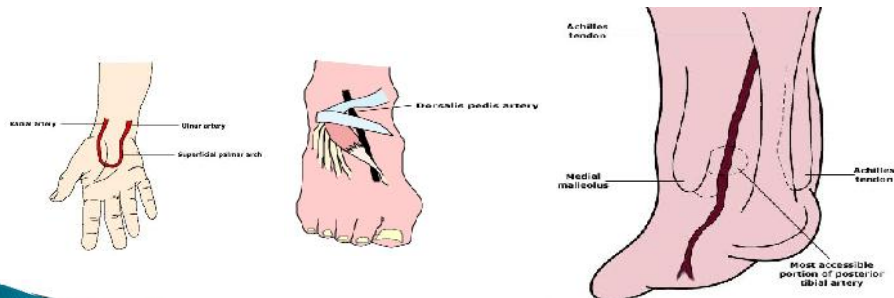
CH NG CH NH

- ❖ R i lo n ch c n ng ô ng máu n ng.
- ❖ N i chích ng m ch b s ng phù
- ❖ Test Allen đ ng tính.

07/03/2015

V TRÍ

- ❖ S sinh: ng m ch quay, ng m ch chày sau, ng m ch r n.
- ❖ Tr > 3 tháng: ng m ch quay, ng m ch mu bàn chân.



07/03/2015

KỸ THUẬT ĐẶT VÀ LƯU CATHETER ĐỘNG MẠCH

07/03/2015

Nhân viên:

- ▶ BN Nguyễn Thị A, 3 tháng, phòng Hồi sức, giường số 1.
Chẩn đoán: Tay chân tím ngắt III
- ▶ Y lệnh BS: đặt ống mạch và cho huyết áp động mạch xâm lấn
Pha heparin 500UI vào Natrichlorua 9‰ 500ml
giữ catheter.

07/03/2015

Báo và giải thích cho TNBN trước khi làm thủ thuật

07/03/2015

- ▶ Sau đó, Dùng ngón BN, chỉ út, giữa, ngón tay, ngón
- ▶ Rửa tay nhanh, thực hiện Test Allen
 - + Cho BN nắm chặt bàn tay của người máu ra khỏi bàn tay. Ngón tay ép M quay và M tr
 - + Sau đó, mở lòng bàn tay BN ra, lòng bàn tay trở nên xanh xao
 - + Tiếp tục ép M quay, ngón tay ép M tr
 - Ta thấy bàn tay hồng trở lại chỉ 5 giây
 - Kết luận: Test Allen âm tính. Ta có thể chích
 - cần m ch quay
 - Dùng phòng, mang khẩu trang
 - Rửa tay thường qui.
 - Số đếm đúng

07/03/2015

DỤNG CỤ:

Kim lư n 24G
 ng tiêm 3ml: 2 cái
 ng tiêm 5ml: 1 cái
 ng tiêm 10ml: 1 cái
 Kim pha: 02 cái
 Dây n i 15cm: 1 cái
 Heparin 5000UI/ml: 1 l
 Natriclorua 9 ‰ 100ml : 1 chai
 Natriclorua 9 ‰ 500ml : 1 chai
 Povidin 10%
 C n 70°
 Opsite
 G ng vô khu n
 Mâm s ch
 H p gòn

07/03/2015

DỤNG CỤ

B dây o huy t áp ng m ch xâm l n
 B d ng c vô khu n: b n h t u, chén chun,
 k m, kh n có l x , gòn g c
 Brassa, th c th , n p c nh, tr treo, giá
 Dung d ch sát khu n tay nhanh
 Thùng ng v t s c nh n, thùng ng rác sinh
 ho t, thùng ng rác lây nhi m.
 Máy monitor có cáp o huy t áp ng m ch xâm
 l n

07/03/2015

CÁCH PHA HEPARIN 1ml=1UI

- Sát khuẩn nút chai NaCl 9‰ 100ml
- Dùng ống tiêm 10ml rút 9ml NaCl 9‰
- Sát khuẩn nắp Heparin
- Dùng ống tiêm 3ml rút 1ml heparin (5000UI) bơm vào ống tiêm có chứa 9ml NaCl 9‰

Ta có ddA có nồng độ Heparin 1ml=500UI

- + Sát khuẩn nút chai NaCl 9‰ 500ml
- + Dùng ống tiêm 3ml rút 1ml dd A (500UI)
- + Sau đó, bơm vào chai NaCl 9‰ 500ml nồng độ Heparin là 1ml = 1UI.
- + Ghi nhãn: Họ tên BN, tuổi, giới tính, phòng; tên DT, thu thập vào, hàm lượng, tên D thuốc
- + Dán nhãn lên chai NaCl 9‰ 500ml
- Bảo quản thuốc đúng qui định

07/03/2015

- ▶ Sau đó, Đưa phòng đi chi u BN | i l n n a.
- ▶ Chuẩn bị thể bệnh nhân: cho BN nằm ngửa
- ▶ Châm lốt ngón tay BN và c
- ▶ Xác định vị trí tiêm ống m ch quay: ¼ ngoài n p g p c tay.
- ▶ Rửa tay nhanh

07/03/2015

- ▶ M b d ng c vô khu n
- ▶ Rót povidin 10% vào chén chun
- ▶ Ti p d ng c vào mâm:
Kim lu n, dây n i 15cm, ng tiêm 5ml, kim pha,
- ▶ Mang g ng vô khu n, s p x p d ng c trong mâm
- ▶ D ph : r a tay nhanh.
- ▶ L y ng tiêm 5ml rút Natrchlorua 9‰, u i khí
dây n i 15cm

Ti n hành t catheter M:

07/03/2015

- ▶ Sát khu n v trí tiêm b ng povidin 10% r ng ra
5cm n khi s ch.
- ▶ Ch Povidin khô
- ▶ Tr i kh n l , b t m ch, ch n n i m ch p r ò
nh t
- Tay thu n c m kim lu n ng a m t vát lên, âm
qua da m t góc 30-45 , th y có máu t i
ph t ra chuôi kim, lòi nòng kim ra, nh nhàng
lu n vào ng m ch.

07/03/2015

- ▶ Rửa ống tiêm bằng nước muối, rút bỏ màng kim luồn, gắn dây nối 15cm vào, lưu ý gắn chặt.
- ▶ Rửa nhíp tiêm thuyên có máu chảy ra, thuyên máu nhập theo nhíp muối.
- ▶ Bơm Natrichlorua 9‰ vào
- ▶ Khóa lại, dán opsit kín.
- ▶ Ghi ngày, giờ, tên Đ, ch “ ống tiêm ch”
- ▶ Chuyển lại tay bệnh nhân

07/03/2015

Chuẩn bị bộ dây đo HADMXL

- ▶ Rửa dây catheter oxy tập trung máu xâm nhập, kiểm tra các mối nối, khóa dây lại
- ▶ Sát khuẩn nút chai Natrichlorua 9‰ 500ml đã pha Heparin
- ▶ Chuyển catheter dây oxy tập trung máu vào chai
- ▶ Gắn chai vào túi Brassá, treo lên tráp, bơm Brassá táp lực 300mmHg
- ▶ Mở khóa huyết động dây

07/03/2015

- ▶ Bóp b c m bi n (màu xanh d ng) u i khí ra kh i dây.
- ▶ Sát khu n u n i dây 15 cm, g n u dây HA MXL vào, m khóa dây n i
- ▶ Tháo b g ng, r a tay

07/03/2015

Xác nh m c Zero:

Giao i m liên s n IV và ng nách gi a, dùng th c th xác nh sao cho gi t n c 3 v trí n m gi a th c th

- ▶ ng th i ch nh giá vào úng m c Zero ã xác nh.
- ▶ G n b c m bi n vào giá
- ▶ N i cáp c a b dây HA M vào cáp c a monitor

Calibre máy:

Khoá ng vào ng m ch và m nút màu cam trên monitor ch n MENU ch n PRESS ch n P1SCALE/ZERO CAL ch n ZERO CALIBRATOIN n CAL?? m thông ng vào ng m ch.

07/03/2015

- ▶ Kiểm tra lib nh nhân: các u ngón tay:
h ng hào? lòng bàn tay m? ch tiêm s ng phù?
- ▶ Và ng bi u di n trên monitor
- ▶ D n d p d ng c , r a tay, ghi h s .

07/03/2015

Sóng đúng của HADM xâm lấn trên monitor



07/03/2015

Sóng không đúng của HAĐMXML trên monitor



TAI BI N

D U HI U TRI U CH NG	TAI BI N	NGUYÊN NHÂN	X TRÍ	PHÒNG NG A
<ul style="list-style-type: none"> - Tím da xung quanh n i t catheter - Tím các u chi 	Ho i t , thi u máu mô	<ul style="list-style-type: none"> - T c m ch do huy t kh i, do khí - Chích ng m ch t i cùng m t v trí nhi u l n 	<ul style="list-style-type: none"> - Báo bác s - Rút b catheter 	<ul style="list-style-type: none"> - Theo dõi màu s c, nhi t , các v n ng, c m giác c a u chi t catheter ng m ch - Theo dõi v trí t catheter - Test Allen tr c khi t ng m ch

07/03/2015

TAI BI N				
D U HI U TRI U CH NG	TAI BI N	NGUYÊN NHÂN	X TRÍ	PHÒNG NG A
T i n i t ng m ch: - S ng, phù - R d ch - B nh nhân than au	Thoát d ch	Do kim không n m trong lòng ng m ch	- Rút b catheter - Tiêm I i v trí khác	- Kí m tra v trí t catheter th ng xuyên - C nh chi n i t catheter - Theo dõi các d u hi u: s ng, phù, ... t i v trí t catheter - Không che ph v trí t catheter ng m ch

TAI BI N				
D U HI U TRI U CH NG	TAI BI N	NGUYÊN NHÂN	X TRÍ	PHÒNG NG A
- N i tiêm s ng, nóng , au - BN s t	Nhi m trùng	- K thu t không m b o vô khu n - Th i gian l u catheter quá lâu	- Báo bác s - Rút b catheter - Tiêm I i v trí khác	- Th c hi n úng qui trình k thu t - Thay b ng n i t catheter khi t, d - Rút b catheter khi không còn s d ng

TAI BI N				
D U HI U TRI U CH NG	TAI BI N	NGUYÊN NHÂN	X TRÍ	PHÒNG NG A
<ul style="list-style-type: none"> - Ni tiêm chy máu - Máu chy rat h th ng dây 	Ch y máu	<ul style="list-style-type: none"> - BN b r i lo n ông máu - Tu t các ch n i c a h th ng o 	<ul style="list-style-type: none"> - Ki m tra l i các ch n i l i ch s áp l c trên b t o áp l c 	<ul style="list-style-type: none"> - Ki m tra các ch n i trên h th ng o tr c khi g n vào chai d ch truy n - Không che y n i tiêm ng m ch và h th ng dây

TAI BI N				
D U HI U TRI U CH NG	TAI BI N	NGUYÊN NHÂN	X TRÍ	PHÒNG NG A
<ul style="list-style-type: none"> - Sóng huy t áp không úng - Ch s huy t áp không dao ng - Cathete r rút không ra máu 	Ngh t kim	<ul style="list-style-type: none"> - B t o áp l c b x i - Dòng chy không l u thông t o c c máu ông trong lòng catheter - G p góc kim lu n - Do t th b nh nhân không úng 	<ul style="list-style-type: none"> - Ki m tra l i b t o áp l c - Ki m tra l i s l u thông c a catheter ng m ch - Rút b catheter, chích l i v trí khác khi catheter b ngh t ho c không n m trong lòng ng m ch 	<ul style="list-style-type: none"> - Theo dõi h th ng dây th ng xuyên, d ch truy n ph i chy liên t c - Ki m tra túi áp l c, chai dd NaCl 9‰ ch a Heparin - S d ng kim tiêm úng c - Calibre m i khi nh n ca ho c m i 8 gi

TAI BI N				
D U HI U TRI U CH NG	TAI BI N	NGUYÊN NH N	X TRÍ	PHÒNG NG A
			<ul style="list-style-type: none"> - Catheter rút không ra máu - i u ch nh l i t th c a b nh nh n - Xác nh l i m c zero - Calibre l i máy 	<p style="text-align: right; font-size: small;">07/03/2015</p>

TAI BI N				
D U HI U TRI U CH NG	TAI BI N	NGUYÊN NH N	X TRÍ	PHÒNG NG A
<ul style="list-style-type: none"> - Tím u chi 	<ul style="list-style-type: none"> - Tiêm nh m thu c vào ng m ch 	<ul style="list-style-type: none"> - Thu c vào M gây co th t M thi u máu u chi 	<ul style="list-style-type: none"> - Báo BS - Th c hi n y l nh 	<ul style="list-style-type: none"> - Ghi chú rõ ràng vào n i t catheter ng m ch - Bàn giao gi a các tua tr c v trí ng m ch <p style="text-align: right; font-size: small;">07/03/2015</p>